

# Renforcer les réseaux, rendre l'éducation inclusive possible

Une solution en ces temps de pénurie de personnel qualifié ?

fondation \_\_\_\_\_  
pour les enfants  
extraordinaires



Colloque Integras - Mars 2024

# Présentation de la fondation

La FEE propose une prise en charge, soutenue, individualisée, coordonnée et multidisciplinaire, axée sur les bénéfices attendus pour l'enfant. La FEE offre autant de soutien qu'il est nécessaire pour atteindre les objectifs visés, en application du principe d'équité.

La prestation de la FEE s'articule autour d'un programme complet, individualisé en fonction des besoins de chaque enfant dispensé par une **équipe pluridisciplinaire** de professionnels qualifiés. Ce programme intègre un accompagnement par un professionnel **dans l'école de l'enfant** ainsi qu'une **prise en charge individuelle extra-scolaire** organisée sur des demi-journées/journées au service des apprentissages, de l'autonomie et du développement des habilités sociales. La prise en charge intègre selon les besoins logopédie, ergothérapie, psychomotricité, remédiation cognitive.



fondation  
pour les enfants  
extraordinaires





# Les enfants concernés

Ses équipes pluridisciplinaires de professionnels qualifiés offrent à **des enfants porteurs de troubles du développement** à Genève un suivi holistique, individualisé et intensif . La plupart des enfants sont porteurs de trisomie 21, de troubles du spectre de l'autisme ou encore de maladies rares.

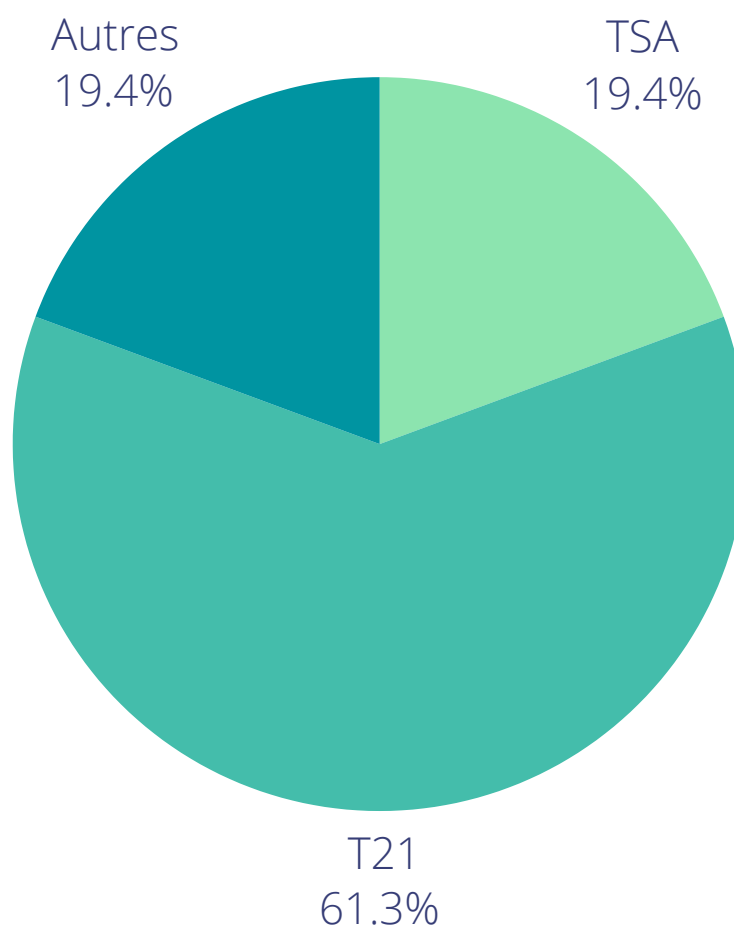




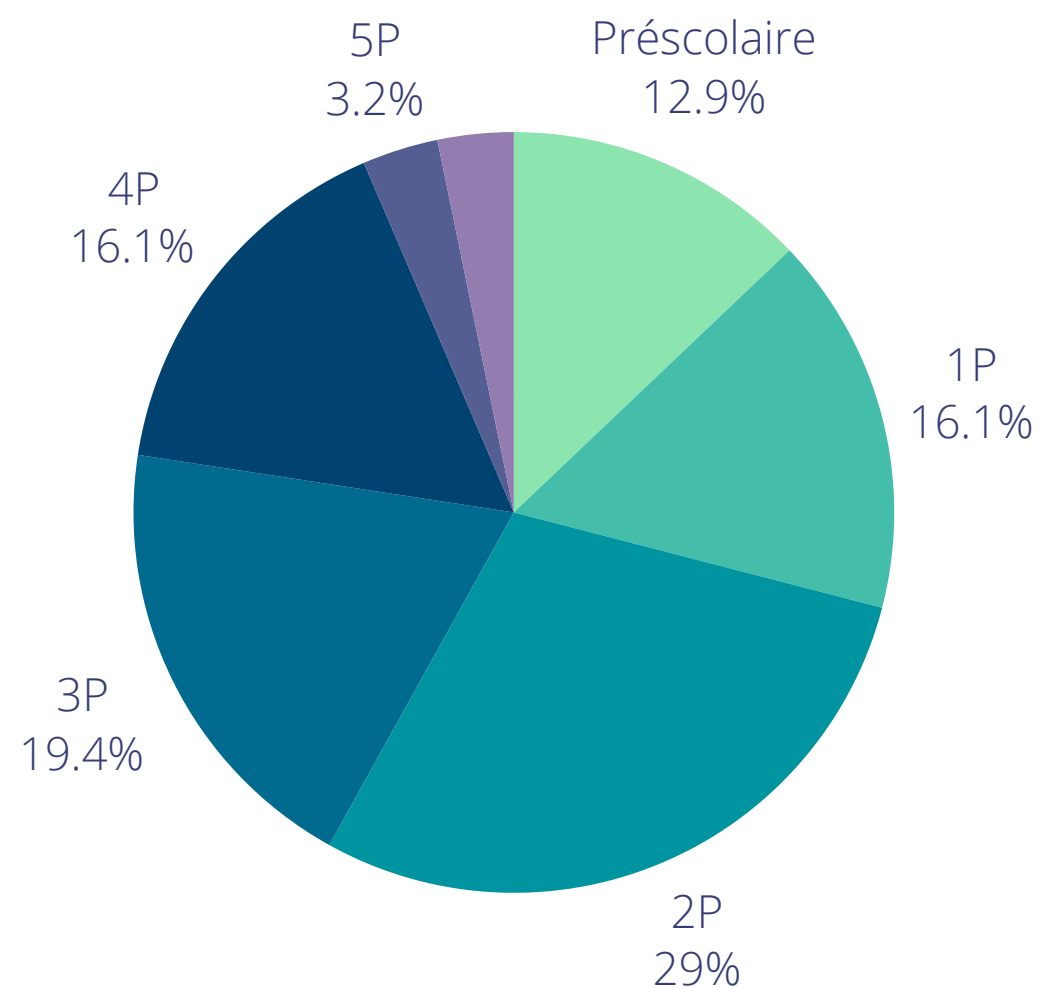
# Prestation FEE: pour quels enfants?

Moyennes années scolaires 22-23 / 23-24

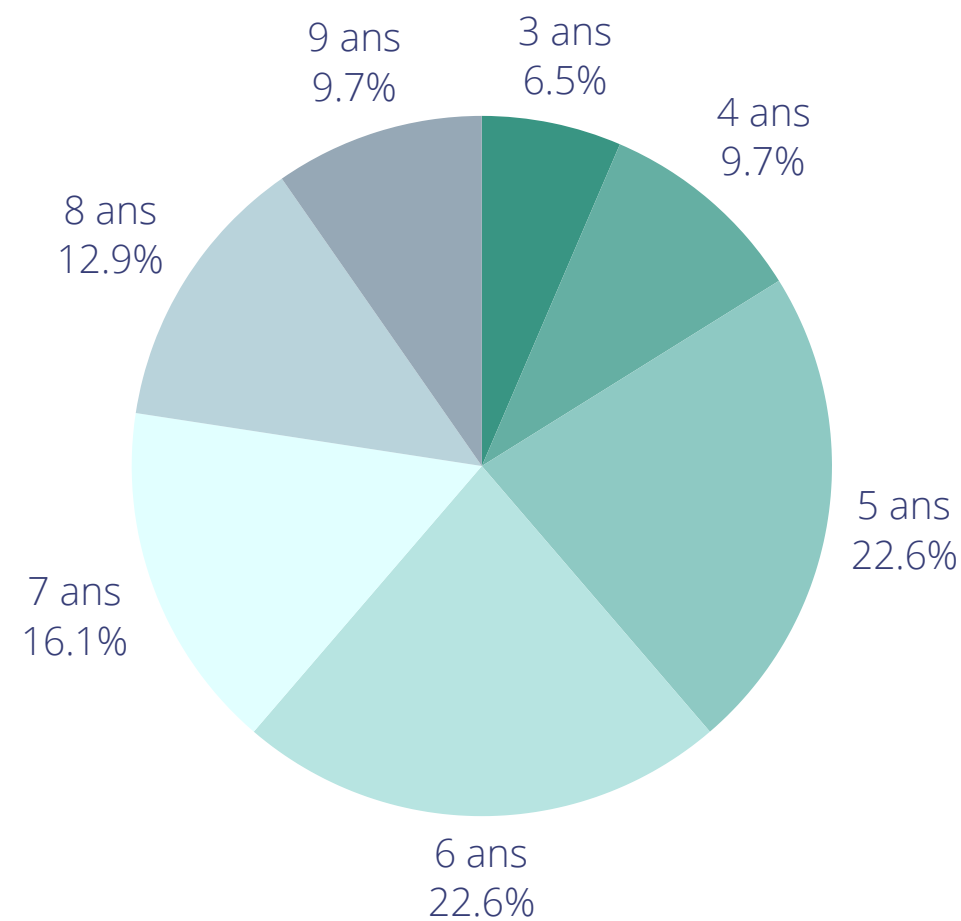
Diagnostics:  
prévalence T21



Années scolaires:  
cycle primaire



Age à la rentrée:  
de 3 à 9 ans





# Le cadre de référence

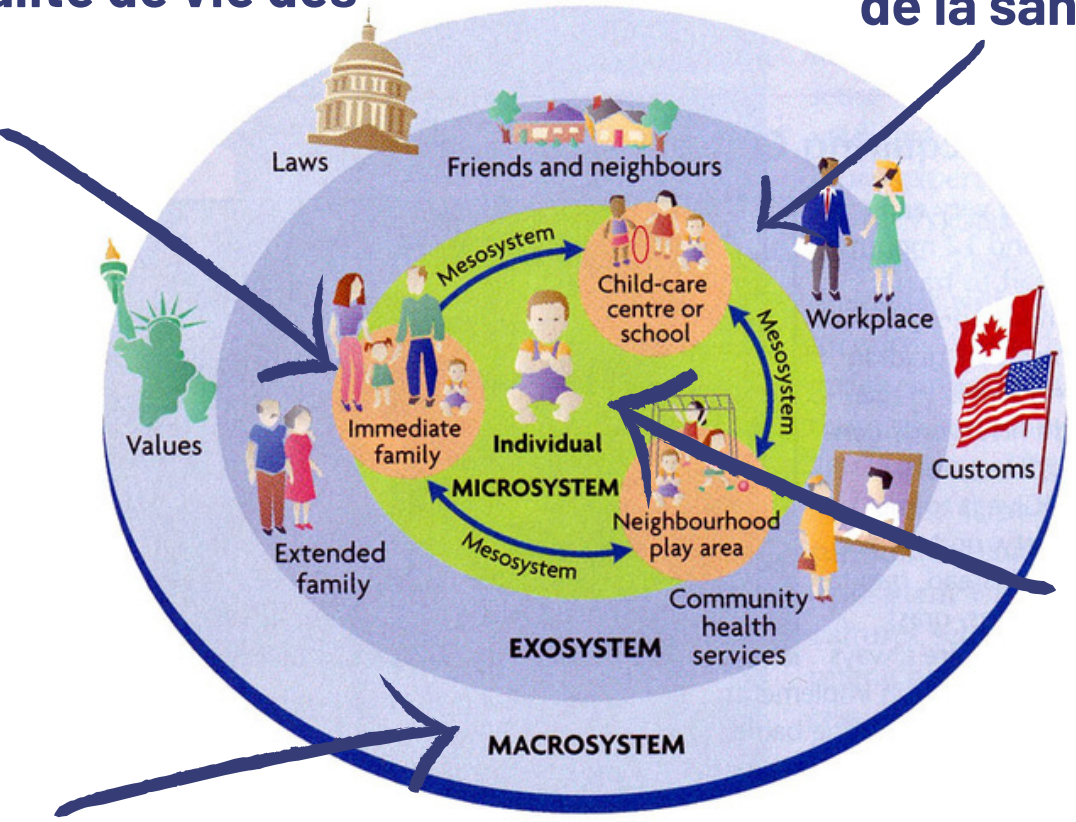
**3** Améliorer la qualité de vie des parents



**2** Améliorer les capacités professionnelles des professionnels de la santé et de l'éducation



**1** Maximiser l'apprentissage et le développement des compétences



**4** Renforcer le système d'éducation pour tous



Fig. 1: Bonfenbrener's ecologycla systems theory (in Berk & Roberts, 2009, p.28)

# L'intervention de la FEE



fondation  
pour les enfants  
extraordinaires



fondation  
pour les enfants  
extraordinaires



**A l'école dans le groupe**

**un seul projet pour l'enfant  
qui intègre :**



**Au centre en individuel**

# Comment mettre en oeuvre le projet global de l'enfant en milieu inclusif ?



- 1- Par la présence d'un case manager, responsable du projet global de l'enfant**
- 2- Par la présence d'un psychopédagogue : un nouveau métier pour répondre à la pénurie ?**
- 3- Par l'intégration du réseau expert au sein de la structure**
- 4- Par la supervision et le renforcement de compétences sur le terrain : la pratique accompagnée**





# **LE CASE MANAGER**

**RESPONSABLE DU PROJET DE L'ENFANT**

**POURQUOI ? COMMENT ?**

# CASE MANAGER

## Comment ?

Le case manager pilote et coordonne le projet de l'enfant.



## Pourquoi ?

- > Expert dans l'éducation inclusive
- > Permet une vision globale de la prise en charge
- > Appuie les équipes qui sont sur le terrain avec l'enfant
- > Il mutualise son savoir en suivant plusieurs enfants



# **Le psychopédagogue**

**Un nouveau métier ?**

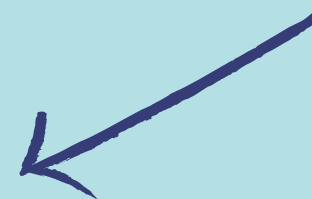
**POURQUOI ? COMMENT ?**



## Comment ?

Il accompagne l'enfant à l'école et au centre avec des parcours professionnels variés ce qui permet la mutualisation des savoirs.

## PSYCHOPEDAGOGUE



## Pourquoi ?

> Il permet la mise en oeuvre du projet global de l'enfant.





# **L'appui d'expert métier**

**POURQUOI ? COMMENT ?**

# Enjeux identifiés

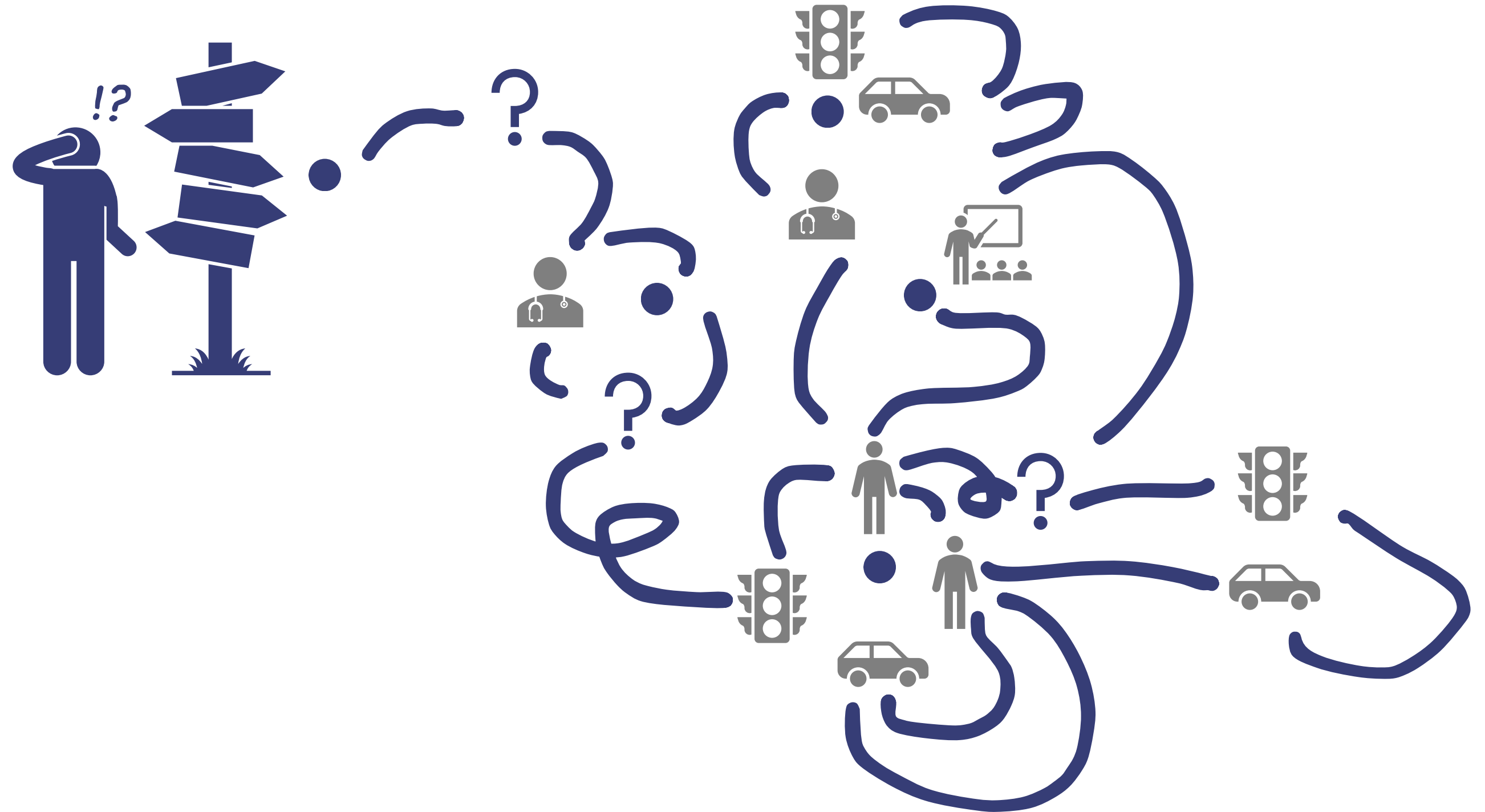
## Problématiques et conséquences?

> Des experts métier déjà  
présents mais non regroupés /  
coordonnés

> Une pénurie de  
professionnels disponibles

> Des transports pour les  
parents et les enfants

> Des séances hebdomadaires

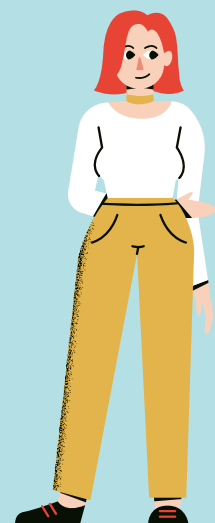




# EXPERT METIER

## Comment ?

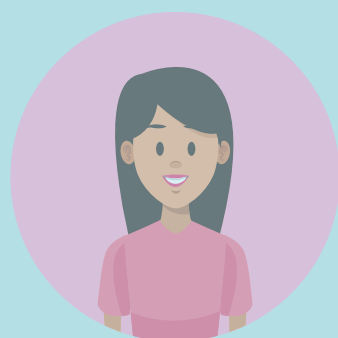
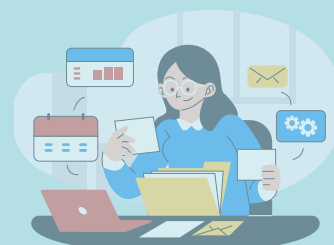
Ils interviennent spontanément en support



**Logopédiste**



**Neuropsychologue**



## Pourquoi ?

Ils donnent des préconisations spécifiques à l'équipe enfant



**Ergothérapeute**



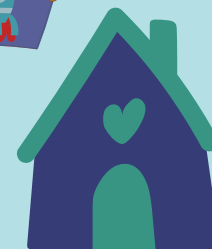
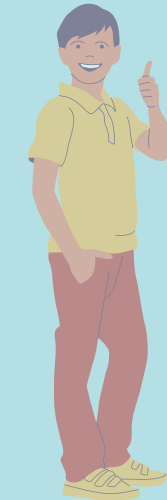
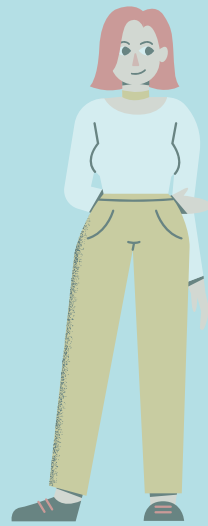
**Psychomotricien**



# **La pratique accompagnée**

**POURQUOI ? COMMENT ?**

# Une équipe métier terrain







# Discussion et échanges

**> Questions autour de format FEE**

**> Bénéfices**

**D'avoir un case manager ?**

**D'avoir des experts métiers ?**

**> Le psychopédagogue : Quelles compétences pour quel métier ?**



**Merci !**

**Fondation pour les Enfants Extraordinaires (FEE)**

Rue de l'Athénée, 15

CH- 1206 Genève

[www.centre-fee.org](http://www.centre-fee.org)



fondation —  
pour les enfants  
extraordinaires