



Zeigen sich pandemiebedingte Veränderungen in den EQUALS-Daten?

HEIME IN DER BELASTUNGSPROBE?
ONLINE-VERANSTALTUNG
12-05-2022





nils.jenkel@upk.ch







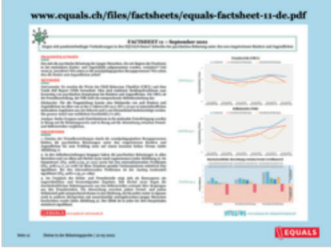


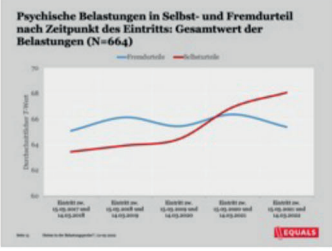
Universitäre
Psychiatrische Kliniken
Basel

Gliederung










Seite 2 Heime in der Belastungsprobe? | 12-05-2022





Team EQUALS



Martin Schröder



Marc Schmid



Nils Jenkel



Alexander Küttner



Integras
Fachverband Sozial- und Sonderpädagogik



Hintergrund Von MAZ. zu EQUALS



Portfolio

- Infachbereichs-Initiativen**
- Kooperationsprojekte**
 - ELIAS**
 - Forum des Bundesverbandes / Jugendhilfe-Lern- / Jugendhilfenetz (Hog) / Jugendhilfe-Infotext (Landeshilfe / Bundeshilfe)
 - (Merkmalen-System (MKS) / Selbstf. (Verstärkt) / Hilfenetze von / Hilfenetze-System)
 - Infotext-Infotext
 - Netzwerk**
 - 2007 (Hilfenetze und Fachverbände) / Hilfenetze (Hilfenetze) / Hilfenetze (Hilfenetze) / Hilfenetze (Hilfenetze)
 - Infotext-Infotext
 - Studien-Initiativen**
 - ELIAS (2007-2010)** / Infotext-Infotext (Hilfenetze)
 - ELIAS (2011-2013)** / Infotext-Infotext (Hilfenetze)
 - ELIAS (2014-2016)** / Infotext-Infotext (Hilfenetze)
 - ELIAS (2017-2019)** / Infotext-Infotext (Hilfenetze)
 - ELIAS (2020-2022)** / Infotext-Infotext (Hilfenetze)
 - Projekte**
 - ELIAS (2007-2010)** / Infotext-Infotext (Hilfenetze)
 - ELIAS (2011-2013)** / Infotext-Infotext (Hilfenetze)
 - ELIAS (2014-2016)** / Infotext-Infotext (Hilfenetze)
 - ELIAS (2017-2019)** / Infotext-Infotext (Hilfenetze)
 - ELIAS (2020-2022)** / Infotext-Infotext (Hilfenetze)
 - Forumsprojekte**
 - ELIAS (2007-2010)** / Infotext-Infotext (Hilfenetze)
 - ELIAS (2011-2013)** / Infotext-Infotext (Hilfenetze)
 - ELIAS (2014-2016)** / Infotext-Infotext (Hilfenetze)
 - ELIAS (2017-2019)** / Infotext-Infotext (Hilfenetze)
 - ELIAS (2020-2022)** / Infotext-Infotext (Hilfenetze)



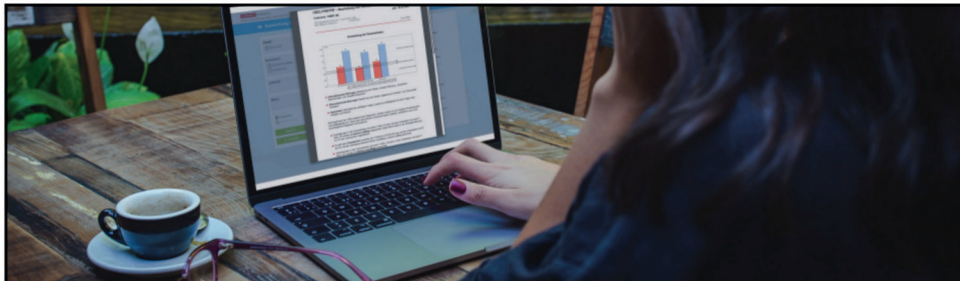
Entwicklungen



Verfahren

<https://www.equals.ch/unser-tool/testbibliothek>

	Selbstbeurteilungen	Fremdbeurteilungen	Partizipativ
Anamnese		Anam	
Selbst / Lebenswelt / Ressourcen	Profil		
Traumatische Erfahrungen	CTQ, ETI	ETI	
Psychische Belastungen	YSR/YASR, MAYSI-2, HoNOSCA	CBCL/YABCL, TRF, MAYSI-2, HoNOSCA	
Lebensqualität	ILHK	ILHK	
Selbstwirksamkeit	SWE		
Persönlichkeit	JTCI, YPI		
Sucht	A.U.D.I.T., SDS, FTNA		
Delinquenz	KRIMI	Anam	
Elterlicher Stress	PSS		
Zufriedenheit	ZUF		
Allgemeine Kompetenzen & individuelle Ziele			AllgK, IZ
Schulische Kompetenzen & schulische Ziele			SK, SZ



Erste Ergebnisse

www.integras.ch / www.equalsh.ch



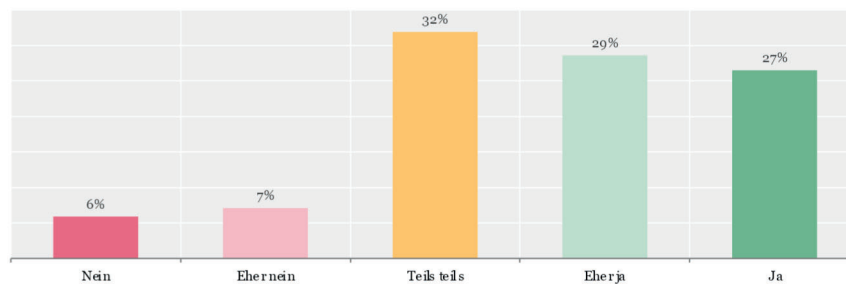
40% fühlen sich psychisch schlechter
30% fühlen sich körperlich schlechter
31% fühlen sich depressiver

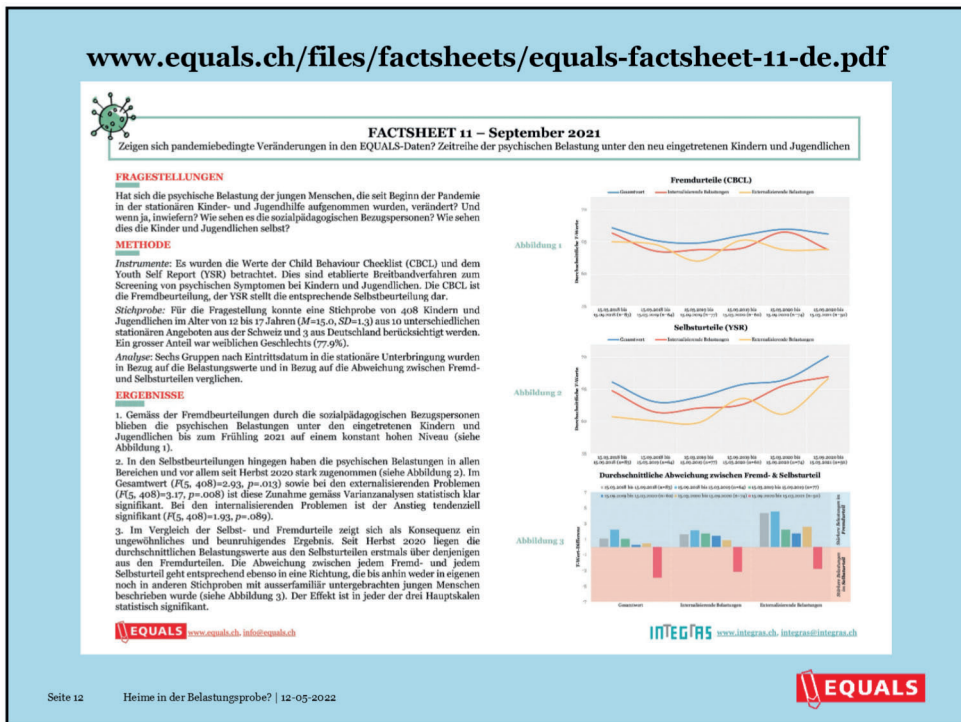
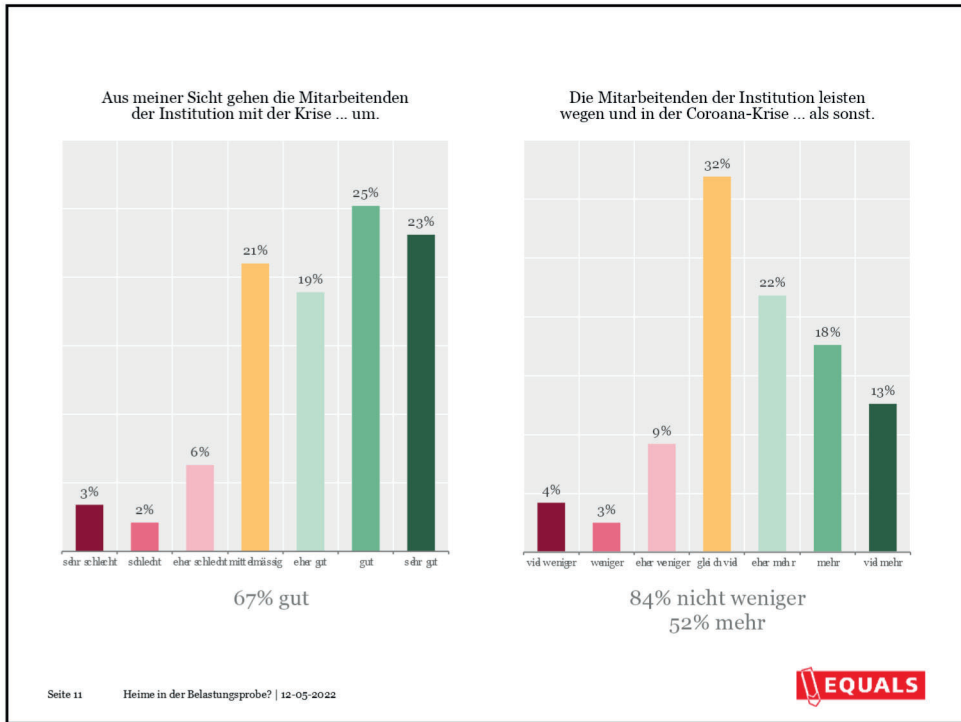
COPSY-Studie (Corona & Psyche)

Über 70 Prozent fühlen sich durch die Corona-Krise und ihre Folgen seelisch belastet. Zwei Drittel von ihnen geben eine verminderte Lebensqualität und ein geringeres psychisches Wohlbefinden an. Das Risiko für psychische Auffälligkeiten stieg von 18% auf 31% Prozent.

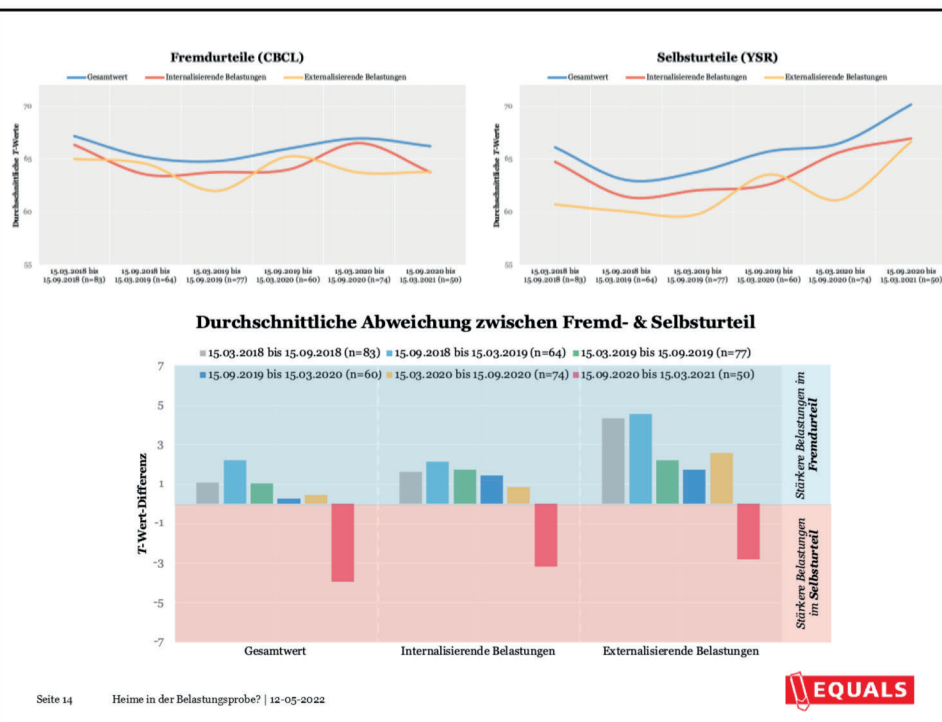
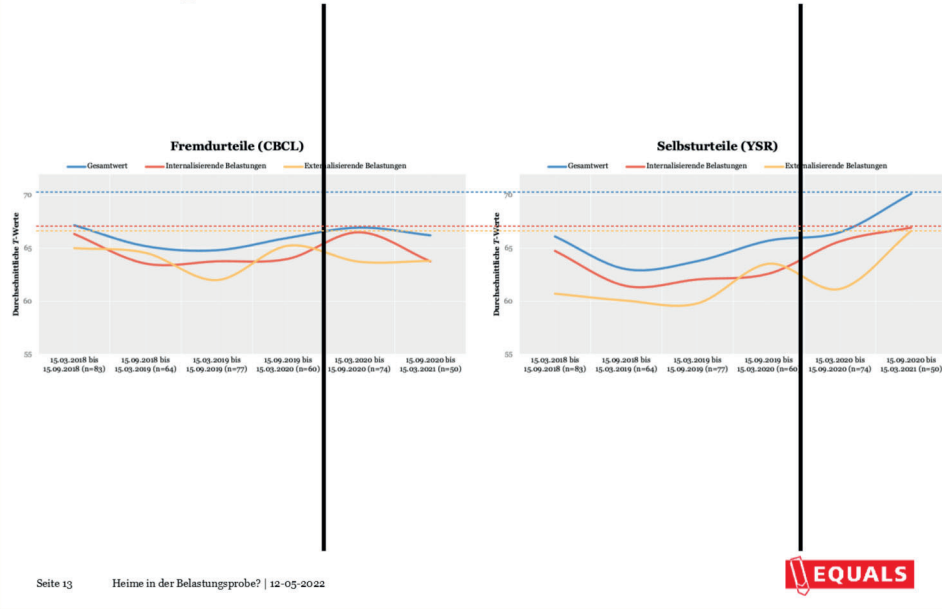


Ich glaube, dass ich mit der Krise gut umgehen kann.

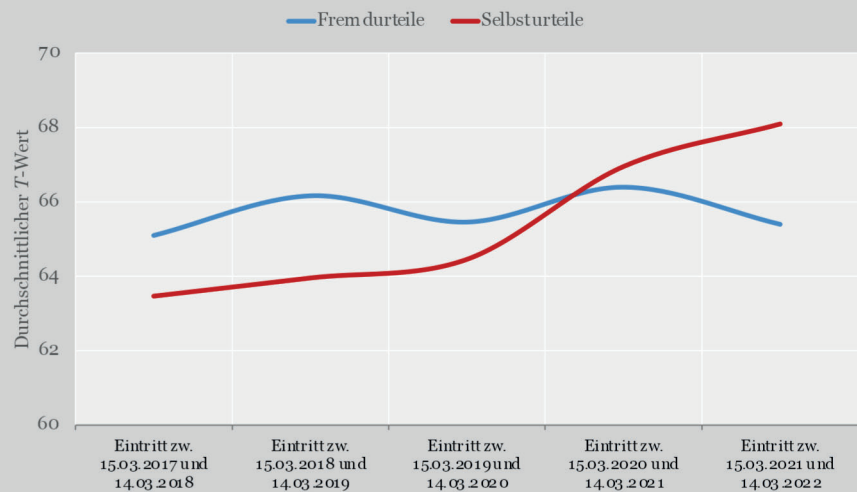




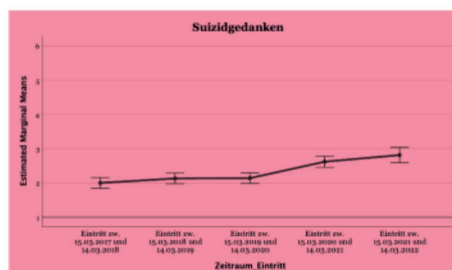
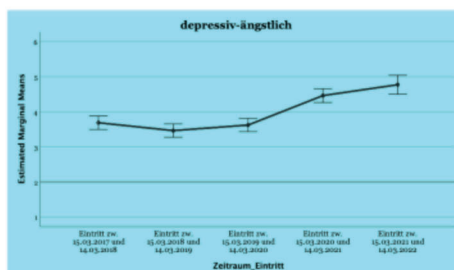
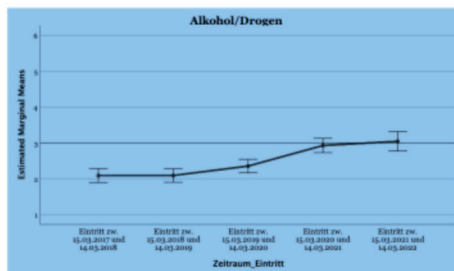
Psychische Belastungen in Selbst- und Fremdurteil nach Zeitpunkt des Eintritts (N = 408)

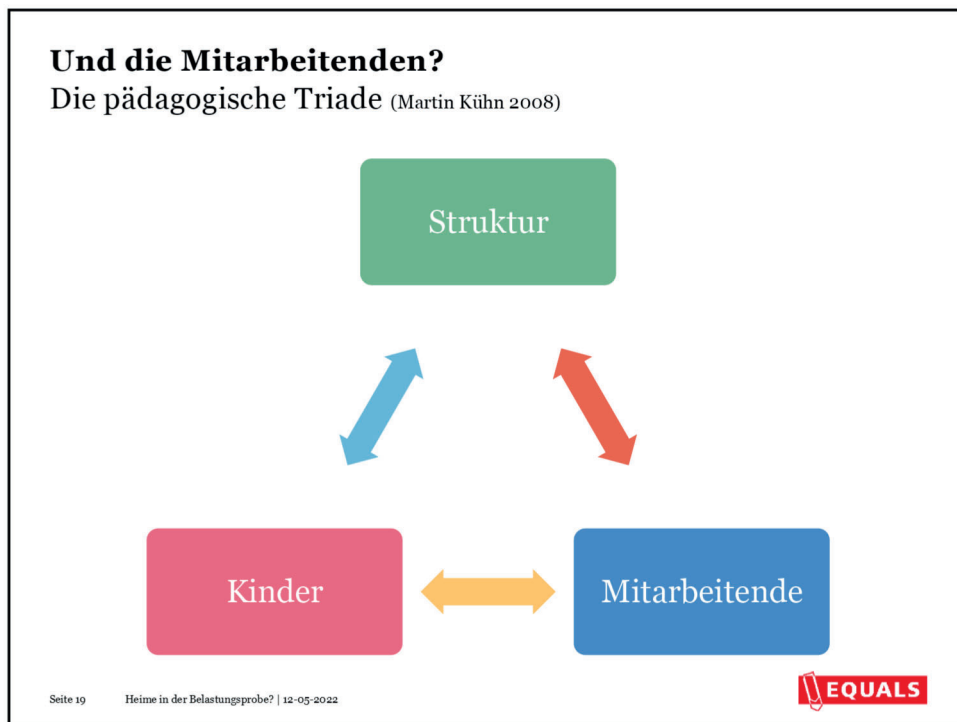
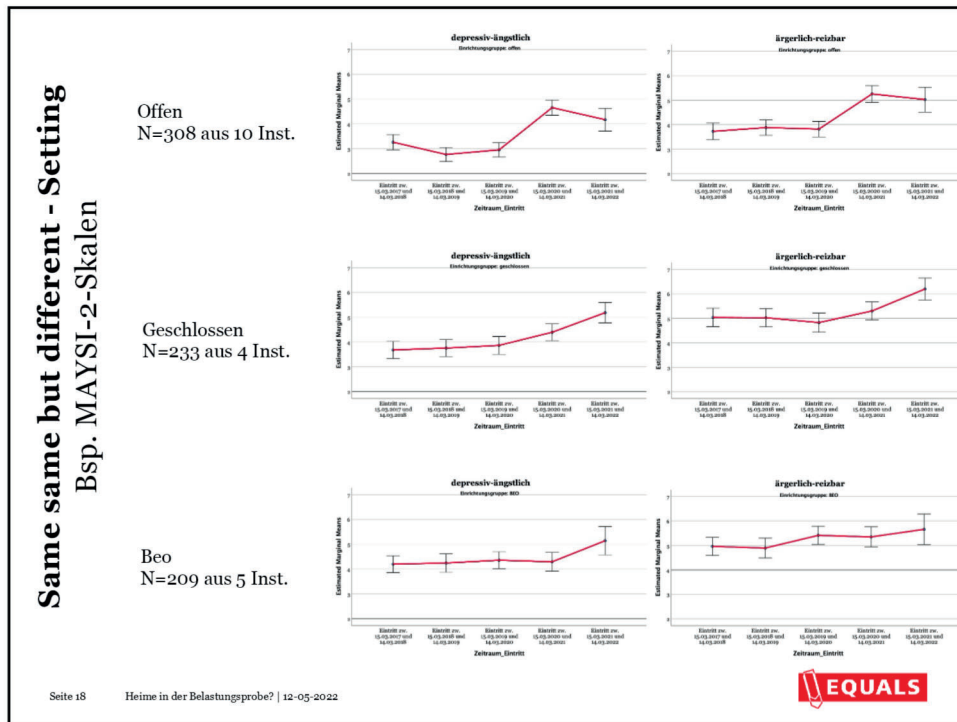


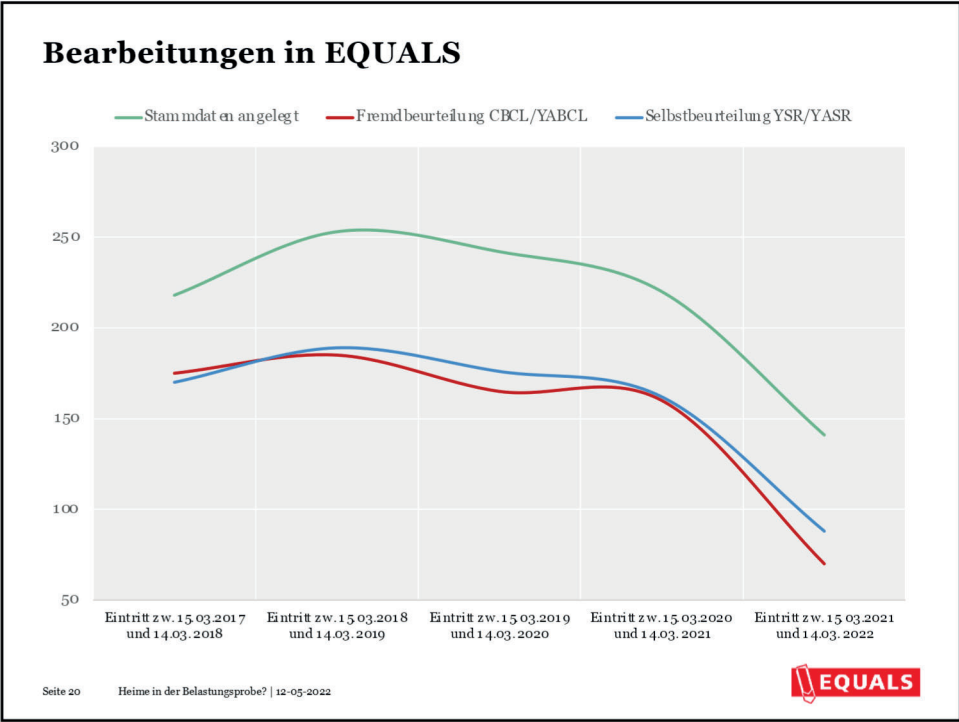
Psychische Belastungen in Selbst- und Fremdurteil nach Zeitpunkt des Eintritts: Gesamtwert der Belastungen (N=664)



MAYSI-2 (N=750)







Herzlichen Dank für Ihre/Eure Aufmerksamkeit!



Martin Schröder



Marc Schmid



nils.jenkel@upk.ch
info@equals.ch





INTEGRAS Fachverband Sozial- und Sonderpädagogik
Association professionnelle pour l'éducation sociale et la pédagogie spécialisée

Integras
Fachverband Sozial- und Sonderpädagogik



Diskussionsleitfragen

- I. Haben Sie die Ergebnisse überrascht? Falls ja welche Ergebnisse genau?
- II. Wie erklären Sie sich die Ergebnisse? Glauben Sie eher an Veränderungen der Zuweisungen oder an eine Veränderung der Wahrnehmung der Fachkräfte?
- III. Inwiefern hat sich die Anfragesituation und die Art der Zuweisungen in ihren Institutionen in der Coronapandemie verändert? Wurde für andere Jugendliche angefragt oder waren die gleichen Jugendlichen internalisierend belasteter? Wie haben Sie gegebenenfalls darauf reagiert?
- IV. Welche besonderen Belastungen haben Sie während der Corona Pandemie in Ihren Institutionen beobachtet?
 - a) Für die Kinder- und Jugendlichen?
 - b) Für die Fachkräfte?
 - c) Für Ihre Strukturen?
- V. Wie haben sich die Belastungen auf die konkrete pädagogische Arbeit und die Beziehung zwischen Kindern und Jugendlichen und Fachkräften ausgewirkt?
- VI. Wenn Sie heute Zurück schauen, was ist Ihnen und Ihren Mitarbeitenden in dieser Zeit gut gelungen? Was haben Sie in dieser Zeit gelernt? Was bedeutet dies für die Fachpolitik?