



## FACTSHEET 11 – Septembre 2021

Les données EQUALS révèlent-elles des changements liés à la pandémie ? Série chronologique de la charge psychique chez les enfants et adolescents arrivés récemment en institution

### QUESTIONNEMENTS

La charge psychique des jeunes gens accueillis depuis le début de la pandémie dans les institutions stationnaires de l'aide aux enfants et à la jeunesse a-t-elle changé ? Et si oui, dans quelle mesure ? Quel regard porte sur la question le personnel socio-éducatif ? Comment les enfants et adolescents le voient-ils eux-mêmes ?

### MÉTHODE

*Instruments* : L'observation se fonde sur les valeurs de la Child Behaviour Checklist (CBCL) et du Youth Self Report (YSR). Celles-ci sont des méthodes large bande qui se sont établies pour la détection de symptômes psychiques chez les enfants et adolescents. La CBCL représente une hétéro-évaluation, l'YSR l'auto-évaluation correspondante.

*Échantillon* : L'enquête a pu être menée auprès de 408 enfants et adolescents âgés de 12 à 17 ans ( $M=15.0$ ,  $SD=1.3$ ) pris en charge dans 10 différentes institutions stationnaires de Suisse et 3 institutions en Allemagne. Une grande partie d'entre eux était de sexe féminin (77,9%).

*Analyse* : Six groupes, composés en fonction de la date d'entrée dans l'hébergement stationnaire, ont été comparés entre eux relativement aux valeurs de charge psychique et relativement aux distorsions entre hétéro-évaluations et auto-évaluations.

### RÉSULTATS

1. En vertu des hétéro-évaluations des personnels socio-éducatifs, la charge psychique des enfants et adolescents accueillis est resté à un niveau constant jusqu'au printemps 2021 (cf. illustration 1).

2. Dans les auto-évaluations, en revanche, les charges psychiques ont fortement augmenté dans tous les domaines et en particulier depuis l'automne 2020 (cf. illustration 2). Dans la valeur globale ( $F(5, 408)=2.93$ ,  $p=.013$ ), ainsi que pour les troubles externalisés ( $F(5, 408)=3.17$ ,  $p=.008$ ), les analyses de variance montrent une augmentation tout à fait significative statistiquement. Pour les troubles internalisés, l'augmentation est tendanciellement significative ( $F(5, 408)=1.93$ ,  $p=.089$ ).

3. La comparaison entre auto-évaluations et hétéro-évaluations révèle un résultat inhabituel et préoccupant. Depuis l'automne 2020, les valeurs de charge psychique moyennes relevées dans les auto-évaluations sont pour la première fois au-dessus de celles relevées dans les hétéro-évaluations. La distorsion entre chacune des hétéro-évaluations et chacune des auto-évaluations va également dans une direction qui n'a jamais été observée dans nos propres échantillons, ni dans d'autres échantillons en lien avec les jeunes gens accueillis dans un cadre extrafamilial. (cf. illustration 3). Le phénomène est statistiquement significatif dans chacune des trois échelles principales.

Illustration 1

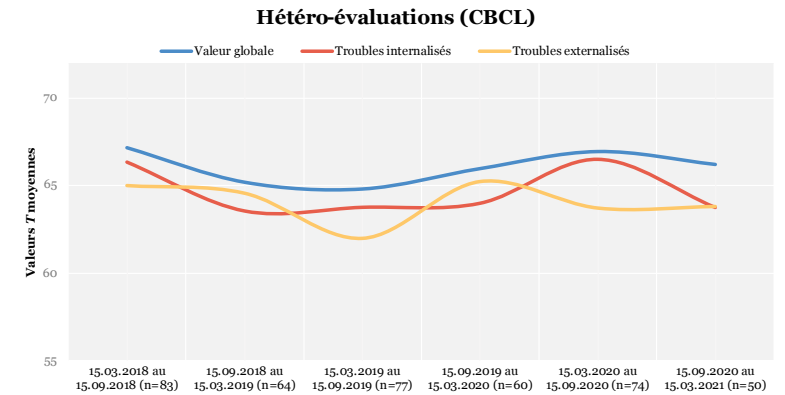


Illustration 2

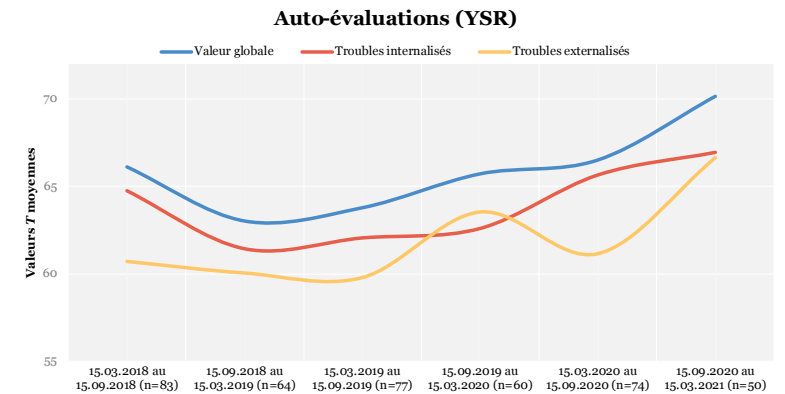


Illustration 3

